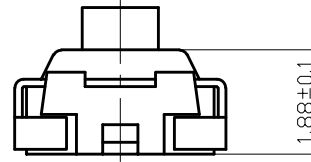
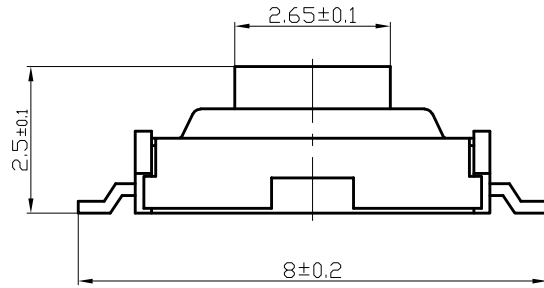


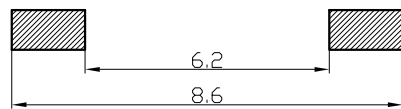
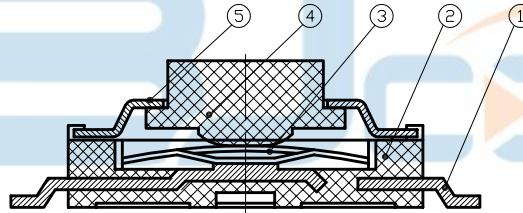
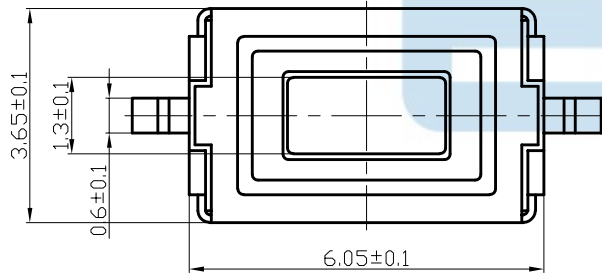


REV.	DESCRIPTION	NAME	DATE
A	NEWS ISSUE		



技术要求:

1. 零部件表面光洁无划伤, 水花, 变形, 影响外观及性能等缺陷。
2. 额定电流: 50mA. 12V DC, 绝缘电阻100MΩ min, 100V DC, 介电强度250V AC for 1min, 接触电阻100mΩ max。
3. 开关手感明显, 档位清晰可靠, 无卡滞现象, 消除外力后, 应能快速回位。**260 ± 30GF**。



安装参考图

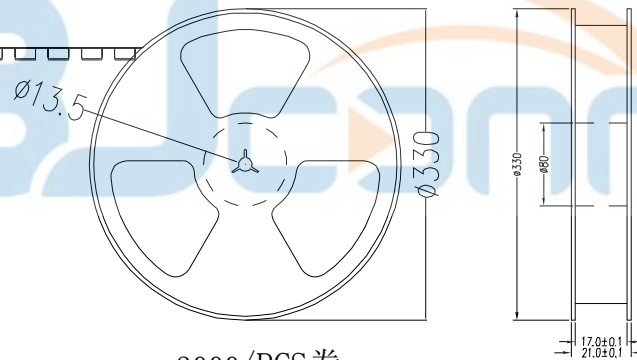
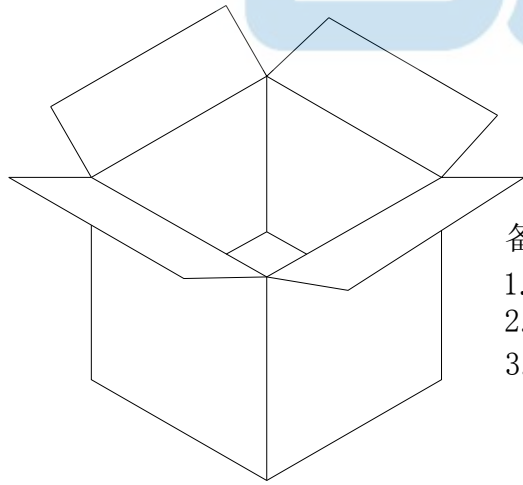
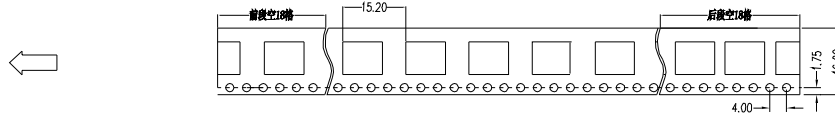
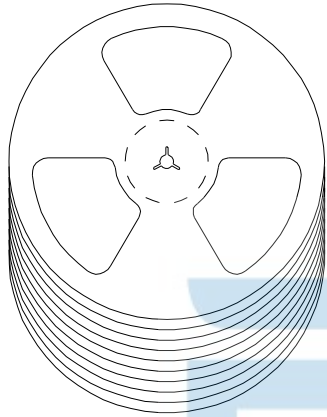


5	盖板	不锈钢0.13	1	酸洗
4	按钮	PPA白	1	
3	簧片	进口不锈钢覆银	1	2万
2	底座	LCP黑	1	
1	卡件	黄铜0.2	1	镀银
序号	名称	材料	数量	备注

角度公差 ±1°	比例 8:1	深圳市步步精科技有限公司 TITLE: 轻触开关 3x6x2.5 贴片 白头拉芯 不锈钢弹片 260G 行程: 0.25±0.05		
标尺公差 ±0.01	单位 mm			
DRAWN/ DATE	设计 TSP	SIZE: A4	UNIT: MM.	PART. NO: TS.11.07-11-38-04
CHECKED/ DATE	审核 LYX	SCALE: 1:1	PROJECTION	REV.: 版本
APPROVED/ DATE	核准 LJP	DWG. PATH	0278-1	
			SHEET: 页码	



REV.	DESCRIPTION	NAME	DATE
A	NEWS ISSUE		



3000/PCS卷

备注:

1. 包装数量: 3000 /PCS/卷, 10卷/箱或15卷/箱。
2. 包装袋长度: 每卷前后各空10-20个空格, 中间包装。

3. 材质:

载体: 聚丙烯 (PS), 阻抗 $10^{6-9} \Omega$

上带: 聚乙烯 (PET), 阻抗 $10^{6-11} \Omega$

卷盘: 聚苯乙烯。

纸箱规格: 345\*345\*23MM

纸箱规格: 345\*345\*35MM



深圳市步步精科技有限公司

TITLE:

轻触开关 3x6x2.5 贴片 白头拉芯 不锈钢弹片 260G 行程:  $0.25 \pm 0.05$

DRAWN/ DATE	设计	TSP	SIZE: A4	UNIT: MM.	PART. NO: TS.11.07-11-38-04
CHECKED/ DATE	审核	LYX	SCALE: 1:1	PROJECTION	REV.: 版本
APPROVED/ DATE	核准	LJP	DWG. PATH	0278-1	SHEET: 页码